

# Scania P410 + Palfinger Frontkran

## PK 24.001 SLD5

### Erstzulassung Mai 2022

PK-24.001 SLD5 + Pritsche + SCANIA Fahrgestell

Kilometer: 58 000

Kranstunden: 95

## ÜBERSICHT

Position	Menge	Bezeichnung
PK 24.001 SLD 5	1	PK 24.001 SLD 5
KONF	1	Zertifizierung
LAAU	1	Länderkennzeichen
TOWI	1	Totpunkt über Wippe
R2XH	1	Stützbeinausleger hydr., mittel
STZS3	1	Stützbeine starr
ST4	1	Stützensteuerung Flur, 4 Elemente
AUSW	1	Transportstellungsüberwachung Abstützung
HPSC-E	1	Standsicherheitssystem HPSC-E
LOAD	1	HPSC-Plus Modul Beladung
LCA03	1	HPSC Zusatzfunktion Ballast
SAM	1	Schwenkwinkelerfassung
IAM	1	Neigungswinkelerfassung
STU01	1	Stundenzähler
TRAN2	1	Transportstellungsüberwachung Kran
CPS-L	1	Elektronische Schwenkbegrenzung
LHV18	1	Lasthalteventile
PAL	1	Paltronic
D	1	Hydr. Fünffachausschub
VSL4	1	Vorbereitung Schlauchrüstung
T4I	1	Schlauchrüstung
GRDRU	1	Sektionsüberdruckventile
RODRU	1	Sektionsüberdruckventile
PTT01	1	Paltronic Anzeige
RC001 SLD	1	Scanreco Funkfernsteuerung
6L SLD	1	Bedienpultausführungen
MOT01	1	Motor Start

MOT02	1	Motor Stopp
GAS01	1	Drehzahlverstellung +/-
SMALL	1	Kleines Bedienpult
LICHT	1	Scheinwerfer an/aus
PU002	1	Vorbereitung für Konstantpumpe
KZS01	1	Kolbenstangenschutz
RALSTD	1	Standardfarbe RAL3020
BEL	1	Beleuchtungspaket
SCH03	1	Arbeitsscheinwerfer
ÖLK07	1	Ölkühler 10,5kW, montiert
LH08.0	1	Lasthaken
BRI-4B	1	Aufbauzubehör; Briden 4 Stk. beschichtet
24V	1	Elektrik
HDF03	1	Hochdruckfilter
VPACK	1	Verpackung
BTASPR	1	Sprache Bedienungsanleitung
CDSPR	1	Sprache USB Stick

## EQUIPMENT

Position	Menge	Bezeichnung
EP 345	1	Konstantpumpe (U) 81 l/min
KTK003-BA	1	Stahl-Öltank - 200 l
EZ2189-500	2	Unterlegplatte eckig, 500 x 500 x 60mm
EZ2236-500	2	Transportbox für 1x EZ2189-500

---

## PK 24.001 SLD 5 - PK 24.001 SLD 5



### GRUNDGERÄT:

- Hubmoment 226,5kNm (23,1mt)
- Einstufung HC1 HD4/S2 nach EN12999
- Schnellgängiges Ausschubsystem mit Rückölverwertung und innenliegender Öldurchführung
- Einfach-Kniehebel mit Single Link Plus 15°
- Schwenkwerk mit Schwenkzylindern
- Schwenkbereich 400°
- Elektronisches HPLS mit automatischer Aktivierung
- Einzelstützensteuerung mit entsperrbaren Rückschlagventilen an den Stützzylindern
- Libelle an beiden Bedienständen

---

## KONF - Zertifizierung



Konformitätserklärung  
CE Kennzeichnung ab  
Werk 10° schwenkbare  
Stützteller

---

## LAAU - Länderkennzeichen

A - Österreich

---

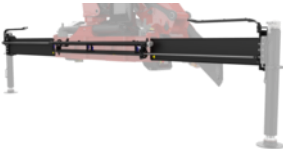
## TOWI - Totpunkt über Wippe



Die Endanschlänge des Zahnstangen-Schwenkwerkes  
befinden sich über der Wippe

---

## R2XH - Stützbeinausleger hydr., mittel



Hydraulisch ausfahrbar mit Einzelstützensteuerung  
Doppelte, hydraulische Auslegersicherung ohne zusätzliche  
mechanische Sicherung

- Reduzierung der Rüstzeit
- Sicherheit im Fahrbetrieb

---

## STZS3 - Stützbeine starr

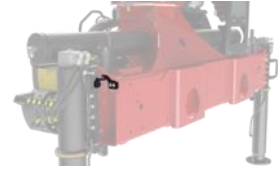




#### ST4 - Stützensteuerung Flur, 4 Elemente

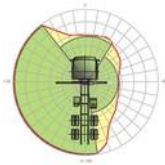
Handsteuerung für Kranstützen mit 4-fach Steuerventil montiert am Kran

---



**AUSW - Transportstellungsüberwachung Abstützung** Überwachung der hydraulischen Stützbeinausleger im eingefahrenen Zustand  
Verkabelt bis zum Schaltkasten des Kranes mit Ausgang für optisches oder akustisches Signal

---



**HPSC-E - Standsicherheitssystem HPSC-E** Standsicherheitssystem mittels PALFINGER Echtzeitdaten Algorithmus Berechnung des zulässigen Arbeitsbereiches zu jedem beliebigen Schwenkwinkel des Armsystems und für jede beliebige Abstützsituation

Erhöhung der  
Betriebssicherheit Erfüllung  
der EN12999

Ausschöpfung der maximalen Hubleistung an jedem Punkt des vollvariablen Arbeitsbereiches

---

#### LOAD - HPSC-Plus Modul Beladung



Modul für HPSC-Plus Standsicherheitssystem  
Erweiterung des HPSC um die Erfassung der Beladung

- Verbesserte Performance durch optimale Ausschöpfung des möglichen Arbeitsbereiches je nach Beladung (unbeladen, teilbeladen oder voll beladen)
  - Erhöhung der Reichweite
  - Erhöhung der Hubkraft
  - Nutzung der Beladung als Ballastierung
- 

#### LCA03 - HPSC Zusatzfunktion Ballast



Vorbereitung für die Einbindung eines abnehmbaren Ballastgewichtes in HPSC-L, HPSC-E oder HPSC

Erhöhung der Hubkraft durch ein Ballastgewicht

---

#### SAM - Schwenkwinkelerfassung



Sensoren zur Erfassung des Schwenkwinkels montiert am Kran Vorbereitung für Überwachungs- und Komfortfunktionen

Unterscheidung zwischen linker und rechter Fahrzeugseite für individuellen Betrieb

## IAM - Neigungswinkelerfassung



Neigungssensor am Grundgestell des Kranes

---

## STU01 - Stundenzähler



Kranstundenzähler (digital oder über PALdiag auslesbar)

---

## TRAN2 - Transportstellungsüberwachung Kran



Kran über Ladepritsche abgelegt  
Endschalter an Kransäule oder Hauptarm zur  
Überwachung der Transportstellung  
Verkabelt bis zum Schaltkasten des Kranes  
Mit Ausgang für optisches oder akustisches Signal

---

## CPS-L - Elektronische Schwenkbegrenzung



Der Bewegungsbereich des Schwenkwerkes kann  
individuell gesperrt werden  
Die Einstellung erfolgt durch die

Aufbauwerkstätte Ideale Lösung für generelle

Schwenkbereichssperre.

---

## LHV18 - Lasthalteventile



an Hub-, Knick-, Ausschub-, und Schwenkzylindern

---

## PAL - Paltronic



PAL40  
Paltronic 40  
Steuerungselektronik Inkl.  
Notaus (AUS01)

Schutz des Kranes vor  
Überlastung Anzeige der  
Auslastung  
Anzeige des Gerätestatus

---

## D - Hydr. Fünffachausschub



---

**VSL4 - Vorbereitung Schlauchausrüstung**  
Vorbereitung für Montage einer  
Schlauchausrüstung Code "4" Zwei  
Steuerventilelemente, Schläuche bis zum Knickarm

## T4I - Schlauchausrüstung



Für zwei Zusatzgeräte  
Mittels Schlauchtrommel am Hauptarm und  
Schlauchführung im Ausschubsystem innenliegend

- Mit der Schlauchausrüstung können sehr einfach Zusatzgeräte (Fly-Jib, Rotator, ...) angeschlossen werden. Die Schläuche im Schubsystem sind gegen Beschädigung geschützt.
- Grosse Durchmesser für hohe Literleistungen und weniger Wärmeentwicklungen
- Verwechslungssichere Anschlüsse lt. EN 12999
- Wartungs- und Servicefreundlichkeit durch Zusammenbau der Schläuche in Sektionen

---

## GRDRU - Sektionsüberdruckventile

Sektionsventile für

Greifer 250 - 250 bar

---

## RODRU - Sektionsüberdruckventile

Sektionsventile für

Rotator 250 - 250 bar

---

## PTT01 - Paltronic Anzeige



Terminal am Hauptsteuerstand

---

## RC001 SLD - Scanreco Funkfernsteuerung

SCANRECO-Funkfernsteuerung mit DANFOSS-  
Steuerventil mit bis zu 6 Proportional-Funktionen  
8 on/off-Funktionen vorbereitet am Bedienpult,  
3 wählbare Geschwindigkeiten, Sender, Empfänger,  
Verbindungskabel für alternativen Kabelfernsteuerbetrieb  
Ladegerät, 2 Akkus, automatische Frequenzsuche bei  
Inbetriebnahme, Becken- und Nackengurt

NOTAUS Magnetventil, 24 Volt (auf Wunsch  
12 Volt) Betriebsspannung,  
Kran ohne Gegenschaltung und ohne freie Steuerelemente  
Zusatzfunktionen für Standard-Kranfunktionen, fertig  
verdrahtet bis zur Krananschlussdose  
Hupe (102dB) inkl. Taster, verkabelt am  
Kran (identisch mit HUPE für 12m Warnung  
bei EN12999)  
Die Anzahl der Funktionen ergibt sich aus den  
tatsächlichen Kranfunktionen und ist nicht wählbar

---

6L SLD - Bedienpultausführungen  
4, 5 oder 6 Funktionen linear

MOT01 - Motor Start

---

**MOT02 - Motor Stopp**

---

GAS01 - Drehzahlverstellung +/-

---

**SMALL - Kleines Bedienpult**  
Ergonomisches Bedienpult zur Bedienung des Kranes

---

LICHT - Scheinwerfer an/aus

---

**PU002 - Vorbereitung für Konstantpumpe**  
Steuerventil vorbereitet für Konstantpumpenbetrieb

---

KZS01 - Kolbenstangenschutz



Kolbenstangenschutz für den Knickzylinder

Schützt die Kolbenstange vor mechanischen Beschädigungen

---

RALSTD - Standardfarbe RAL3020



Lackierung RAL3020

---

BEL - Beleuchtungspaket



Warnleuchten an der Abstützung  
Steuerstandbeleuchtung - Hauptsteuerstand und  
Gegenschaltseite

---

### SCH03 - Arbeitsscheinwerfer



LED-Scheinwerfer Standard am Versatzkasten des Knickarmes montiert

---

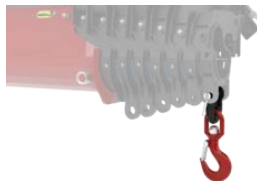
### ÖLK07 - Ölkühler 10,5kW, montiert



Längere Lebensdauer des Öls, der Dichtungen, Ventile und anderer hydraulischer Komponenten durch die geringere Öltemperatur

---

### H08.0 - Lasthaken



8t-Lasthaken mit Gleitlager

---

### BRI-4B - Aufbauzubehör; Briden 4 Stk. beschichtet



24V - Elektrik  
24 Volt

---

### HDF03 - Hochdruckfilter



Hochdruckfilter für 1-Kreissystem - montiert

---

### VPACK - Verpackung



Kran auf Palette, Zubehör in Kisten



---

BTASPR - Sprache Bedienungsanleitung  
EN - englisch

---

CDSPR - Sprache USB Stick  
EN – englisch

## EQUIPMENT



EP 345 - Konstantpumpe (U) 81 l/min

<h3>REXROTH Axialkolben-Konstantpumpe Einkreis</h3>Technische Daten:

- universelle Drehrichtung (U)
  - Fördermenge bei 1000 U/min: 81 l/min
  - max. Drehzahl: 2150 U/min
  - Eigengewicht: 12,3 kg
- Abmessungen (LxBxH): 245 x 114 x 201 mm
  - inkl. Sauganschluss 1¼" - 50 mm - 0°
- 

KTK003-BA - Stahl-Öltank - 200 l



Technische Daten:

- Füllvolumen 200 l
- Abmessungen (LxBxH) 749 x 702 x 660 mm
- Eigengewicht 62 kg
- Sauganschlüsse 2x 2"
- Rücklaufilter 180 l/min
- Leckölanschlüsse 4x 3/8"
- Ablassschraube 1"

vorbereitet für eine Nachrüstung des Ölsensors EEA6330A



**EZ2189-500 - Unterlegplatte eckig, 500 x 500 x 60 mm**

Unterlegplatte eckig aus recyceltem Kunststoff Abmessungen  
(L x B x H): 500 x 500 x 60 mm

Stützlast: 26 t  
Gewicht: 15 kg

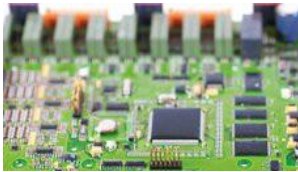
---

EZ2236-500 - Transportbox für 1x EZ2189-500



Transportbox für eine Unterlegplatte eckig 500 x 500 x 60  
mm (EZ2189-500)  
Gewicht: 11 kg

Eine Kombination aus KTL-Beschichtung (Katodische Tauchlackierung) und Pulverbeschichtung oder Zwei-Komponenten Decklackierung garantiert höchste Qualitätsstandards bei Oberflächen an PALFINGER Ladekränen.



### Paltronic

Mit der PALTRONIC bietet PALFINGER modernste Steuerungselektronik für den Serienkran. Je nach Baureihe und Funktionsumfang stehen unterschiedliche Systeme zur Verfügung. Zu den wichtigsten Sicherheits- und Komfortfunktionen zählen unter anderem die Überlastsicherung, sowie verschiedene Versionen der Standsicherheitsüberwachung HPSC oder des High Power Lifting Systems HPLS.

### HPSC

Die High Performance Stability Control (HPSC) ist ein vollproportionales System zur Überwachung der Standsicherheit des Kranfahrzeuges. Sensoren für proportionale Wegmessung in den Abstützungen erlauben eine völlig variable Stützenpositionierung. Somit kann für jede beliebige Abstützsituation der zulässige, sichere Arbeitsbereich berechnet werden.



### HPSC-Plus LOAD

PALFINGER hat das bewährte Standsicherheitsystem HPSC weiterentwickelt und bietet anwendungsorientierte Zusatzfunktionen im Baukastensystem. Ein Modul dieses HPSC-Plus Konzeptes ist HPSC-PlusLOAD. Es reagiert auf den Beladungszustand des LKW's und errechnet anhand der Neigung, die für die jeweilige Situation passende maximale Lastgrenze.

### Beleuchtungspaket

LED-Warnleuchten an den Stützzylindern sorgen für bessere Sichtbarkeit der Abstützung. Um eine optimale Ausleuchtung des gesamten Arbeitsfeldes zu erreichen, kann ein LED-Arbeitsscheinwerfer eingesetzt werden. Zudem kann auch der Steuerstand mit LED-Beleuchtung und hinterleuchteten Symbolen ausgestattet werden.





## Schlauchausrüstung

Mit der Schlauchausrüstung ist es sehr einfach Zusatzgeräte (Fly-Jib, Rotator, ...) anzuschließen. Die Verlegung der Schlauchausrüstung erfolgt geschützt in Schlauchwannen.

## Funkfernsteuerung

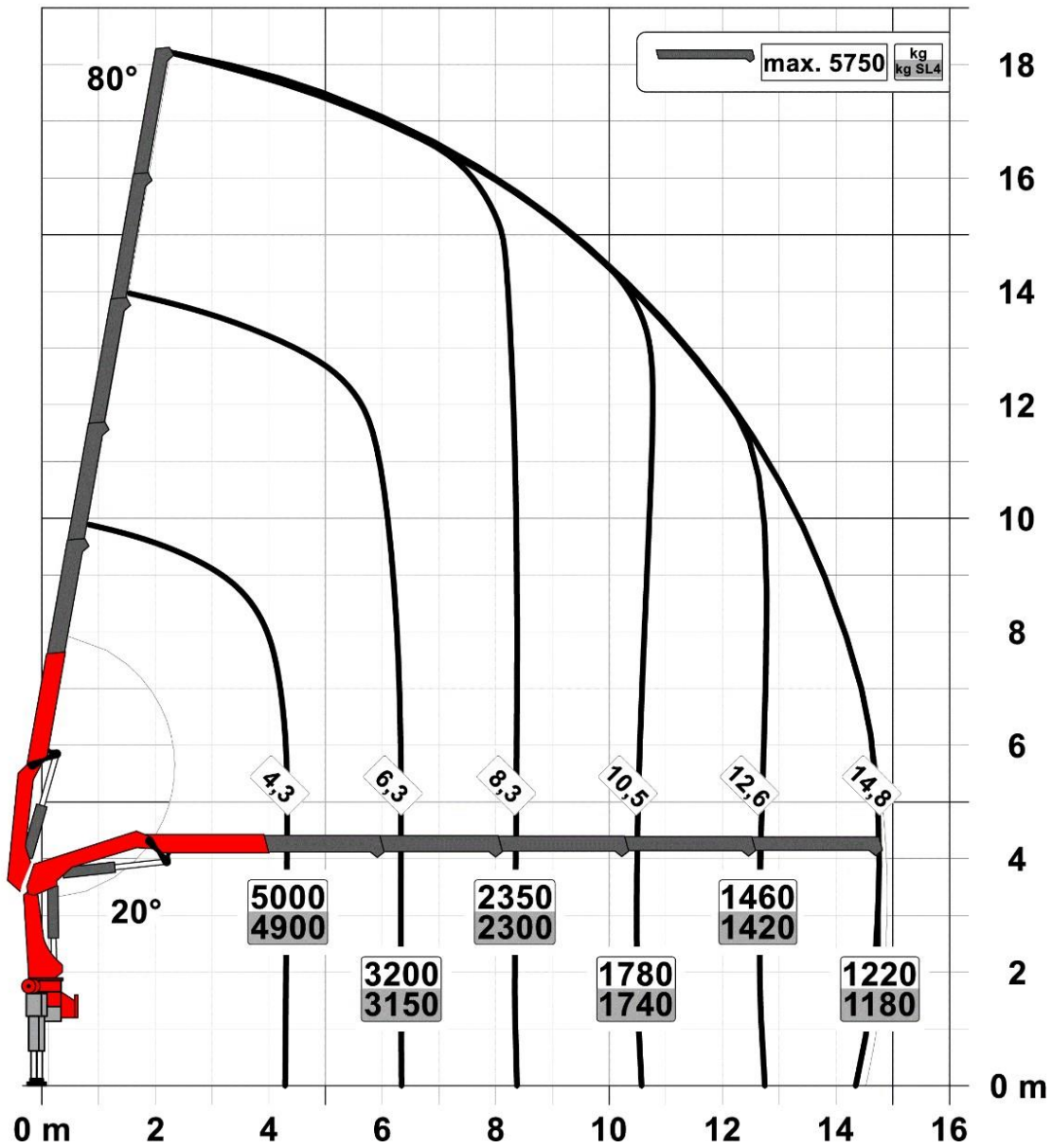
Funkfernsteuerungen zählen heute fast schon zur Standardausrüstung moderner Ladekrane. PALFINGER Funkfernsteuerungen sind wahlweise mit Linearhebel oder Kreuzhebel ausgerüstet und bieten höchsten Komfort. Bei Kranen mit PALTRONIC informiert ein LED- bzw. LCD Grafikdisplay den Kranfahrer über unterschiedliche Betriebszustände.



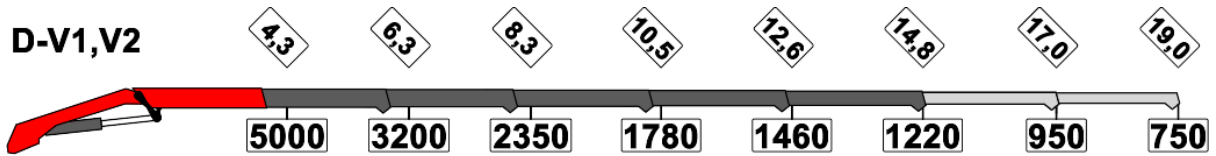
# TECHNISCHE DATEN

Konstruktionsänderungen vorbehalten, fertigungstechn. Toleranzen müssen berücksichtigt werden.

Krandarstellung symbolisch



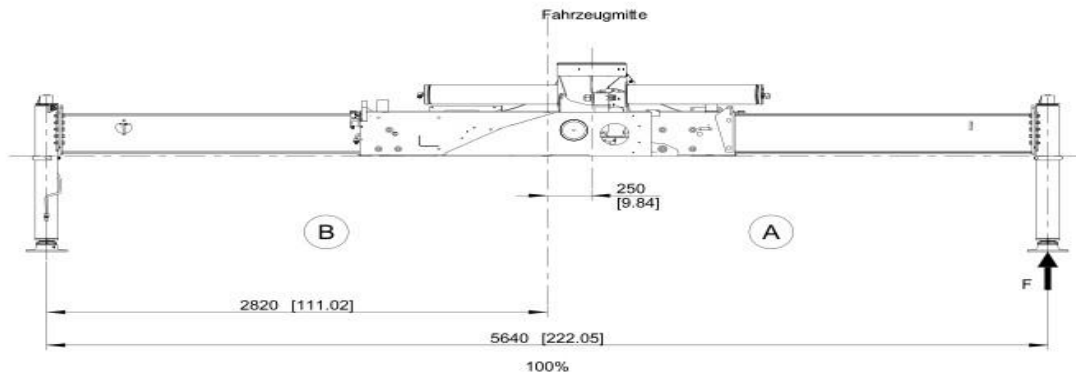
\* Reichweiten sind für 20° Hauptarmstellungen und daher nicht die maximalen Werte.



Technische Änderungen vorbehalten. Darstellungen können abweichen.

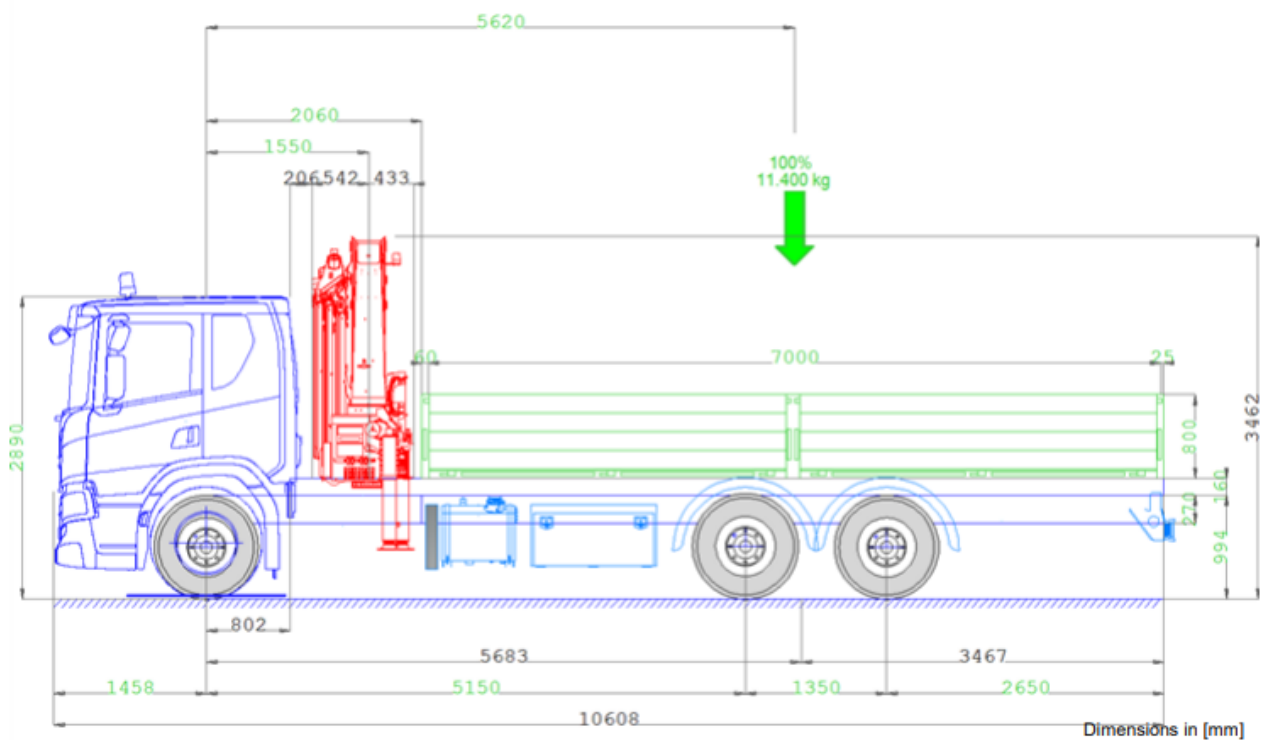
Max. lifting moment	23.1 mt
Slewing angle	400°
Slewing torque with 1 gear	2.3 mt
Max. operating pressure	360 bar
Outreach	14,9 m
Pump capacity (l/min)	65-90

Konstruktionsänderungen vorbehalten, fertigungstechn. Toleranzen müssen berücksichtigt werden.



Stützkraft		100%
F (A)	F (B)	
99,0 kN [22,260 lb]	92,3 kN [20,750 lb]	

## LKW und AUFBAU



- LKW:
- Scania P 410
  - Radstand: 5.150 + 1.350
  - Motortype DC13 163, 410 hp (Euro 6), SCR
  - Nennleistung: 410 hp
  - Nutzlast 11.400 kg
  - Retarder
  - Zulässiges Gesamtgewicht 26000 kg
  - Achslast 1. Vorderachse zul. 9000 kg
  - Achslast 1. Hinterachse zul. 11500 kg
  - Achslast Nachlaufachse zul. 7500 kg
  - Bereifung Vorne: 385/55R22.5
  - Bereifung Hinten: 315/70R22.5
  - Baujahr 2021

## Kran- und Stützenmontage

---

- CR-30-LKW-ML-F      **Rohaufbau PK-Kran 13-30mt, LKW-GG, ML, Front**
- Kranmontage:
- Positionieren und Aufsetzen des Kranes auf dem beigestellten LKW, entsprechend den Aufbaurichtlinien des Kran- und des Fahrzeugherstellers
- Hilfsrahmen und Seitenplatten:
- Lieferung und Montage eines PALFINGER Hilfsrahmens
  - Lieferung und Montage von individuell Seitenplatten
  - Feuerverzinkung aller Stahlkomponenten entsprechend PALFINGER Standard
- Hydraulik:
- Einbau einer beigestellten Hydraulikpumpe (PTO muss am LKW für den Einbau der Hydraulikpumpe vorhanden sein)
  - Lieferung und Montage der Hydraulikverrohrung zwischen beigestellten Hydrauliktank, Ölkühler, Kran und Pumpe
  - Befüllung mit PALFINGER Hydraulik-Öl PREMIUM 32
- Elektrik:
- Installation der elektrischen Verbindung zwischen Kran und Fahrzeug mit vorkonfektioniertem Kabelbaum
  - Parametrierung des Fahrzeuges für den Kranbetrieb
- Funktionsprüfungen:
- Pumpen einstellen
  - Palcheck- Kran
  - Funktionskontrolle Kran und Endprüfung des Fahrzeuges

## Versetzarbeiten und Anpassungen

---

- DISPLACE-00      **Ohne Anpassungen und Versetzarbeiten**
- Ohne Anpassungen der Chassislänge
  - Ohne Versetzarbeiten wie Luftkessel, APM, Hydrodrive, etc.

## Pritsche

---

- PLAT-2201  
*customized*      **Modulare Tiefbaupritsche**
- Plateau:
- Hinter dem Kran seitlich am Hilfsrahmen befestigt
  - Pritschenmaße ca. B=2480mm, L=*siehe Option "PL-700-ML"*
  - Ausführung in Stahlblech, sandgestrahlt und feuerverzinkt
  - Boden aus 27mm Siebdruckplatten, imprägniert und versiegelt
  - 6 Zurrschienen im Pritschenboden integriert
  - Alle Hohlräume abgedichtet und konserviert
  - Optimierte, möglichst niedrige Ladekante
- Umrandungsprofil:
- Ausführung in 4mm Stahlblech
  - Bauform 45° abgeschrägt, mit Zurrlöchern ca. alle 170mm
  - Inkl. Radausschnitte aufgrund der niedrigen Ladekante
- Stirnwand:
- Stirnwandrahmen aus Stahlblech, feuerverzinkt
  - Höhe ca. 1500mm, beplankt mit 25mm Aluminium Hohlprofil
  - *Oberfläche siehe Option "GAL-RAL-PL"*
  - Stirnwandgalerie zum Ablegen von Gurten
  - Vorbereitung für 2 Arbeitsscheinwerfer
-

**Bordwände:**

- 3 abklappbare und aushängbare Bordwände aus 25mm Aluminium Profil
- *Höhe siehe Option "WALL-800-ML"*
- Oberfläche ALU eloxiert

**Heckwand:**

- Ausführung wie seitliche Bordwände
- Abklapp- und aushängbar

**Bordwandverschlüsse:**

- Verschlussstyp Kinnegrip K20 ALU eloxiert
- Mittel- und Hecksteher abnehmbar

PL-7000-ML

**Pritschenlänge 7.000 mm**

- Verlängerung der Pritsche auf 7.000mm in der Lichten

GAL-RAL-PL

**Pritsche verzinkt und lackiert**

- Pritschen-Elemente und Stirnwand lackiert in RAL Standardfarbton

WALL-800-ML

**Bordwandhöhe 800mm**

- Erhöhung der Bord- und Heckwandhöhe auf 800mm
- Nutzhöhe ca. 750mm

2-STEP-ML

**Aufstiegshilfen an 2 Positionen**

- 2 Haltegriffe an der Stirnwand
- Jeweils 2 Klapptritte verzinkt in den vorderen Bordwänden auf der linken und rechten Seite, nicht verschiebbar

RWALL-REST-ML

**Ausziehbare Heckwandaufleger**

- 2 horizontal nach hinten ausziehbare Heckwandaufleger
- Mittels Sicherungsbolzen auf 2 Positionen fixierbar
- Belastbarkeit: dient nur als Heckwandablage

**Anbauteile**

GUARD-01

**Kunststoff - Einzelachskotflügel (rund)**

- Fertig montiert und eingestellt
- Inkl. Spritzschutzsystem; Farbe schwarz

(x2)

SPRO-STD

**Seitenanfahrschutz Standard**

- An den Aufbau angepasster Seitenanfahrschutz nach ECE-R73
- Ausführung: starr oder klappbar
- Material: Aluminium natur eloxiert

URP-EXT-MAN

**Unterfahrschutz manuell ausziehbar (ohne UFS)**

- Montage eines beigeestellten, manuell ausziehbaren Unterfahrschutzes (Hersteller Guima)
- Inkl. Lackierung in RAL-Standardfarbton

URP-EXT-DEL

**Lieferung eines ausziehbaren Unterfahrschutz**

- Beistellung eines ausziehbaren Unterfahrschutzes mit Haltern
- Hersteller Guima
- Max. um 1.070 mm ausfahrbar
- Passend für "URP-EXT-MAN"



## Werkzeugkisten und Ablagen

BOX-60 <i>customized</i>	<b>Standard Werkzeugbox - Edelstahl - M</b> - Werkzeugbox <i>seitlich links und rechts</i> am Fahrzeug montiert - Ausführung in Edelstahl mit polierter Front - <i>Seitlich, jeweils vorne angeschlagener Deckel</i> , absperrbar und abgedichtet - Abmessungen außen ca. 1.000x600x600mm (BxHxT)	(x2)
TRAY-POLE <i>customized</i>	<b>Ablagekiste für Rungen/Holz</b> - Ablagekiste als Rungen- oder Holzdepot geeignet - Positioniert hinter der letzten Achse, unter dem Chassis, quer zum Fahrzeug - Oben offen ausgeführt, mit Entwässerung am Boden - Aus 5mm Aluminium glatt natur - <i>Oberfläche siehe Option "TRAY-PAINT"</i> - Abmessungen ca. 2.400x800x300 mm (TxBxH)	
TRAY-PAINT	<b>Option - lackiert</b> - Außenseiten lackiert <i>in Chassisfarbe</i> - Passend für "TRAY-POLE"	
PLATE-STD	<b>Standard Unterlegplatten Halter</b> - Montage der beigestellten Unterlegplatten Halter	(x2)

## Beleuchtung und Markierung

LED-WORK-2 <i>customized</i>	<b>2 Stk. LED-Arbeitsscheinwerfer</b> - 2 Stk. LED-Arbeitsscheinwerfer <i>in der Stirnwand</i> - Inkl. Lieferung und Montage original OEM Schalter	
LED-REAR-6	<b>6 Stk. LED-Rückfahrscheinwerfer</b> - 2 Stk. LED-Rückfahrscheinwerfer am Fahrzeugheck montiert - 2 Stk. LED-Rückfahrscheinwerfer hinter der Kabine - 2 Stk. LED-Rückfahrscheinwerfer unterhalb der Pritsche - Aktivierung durch Einlegen des Retourganges - 3-Stellungen Wippschalter - Links und rechts getrennt schaltbar - Inkl. Lieferung und Montage original OEM Schalter	
FLASH-6 <i>customized</i>	<b>6 Stk. Blitzer</b> - 2 Stk. Blitzer <i>am Fahrzeugheck (Leuchtrichtung nach Hinten)</i> - 2 Stk. Blitzer <i>am Fahrzeugheck (Leuchtrichtung zur Seite)</i> - 2 Stk. Blitzer <i>im Frontgrill des Fahrerhauses</i> - Leuchtfarbe gelb; Schaltbar im Fahrerhaus	
OUTLINE	<b>Umrissleuchten</b> - Am Fahrzeugheck links u. rechts montiert	
SIDE	<b>Seitenmarkierungsleuchten</b> - Montage der beigestellten Seitenmarkierungsleuchten - Positioniert gemäß ECE R-48	
REF-CR	<b>Reflektorstreifen an Kranstützen</b> - <b>Vorne und hinten an Kranstützen geklebt</b>	

RC-CR	<b>Akkuladegerät Kran</b> - Einbau des Akkuladegerätes für die Kran-Funkfernsteuerung im Fahrerhaus
RL-COV-02	<b>Rücklichtabdeckung aus poliertem Edelstahl</b> - Lieferung und Montage von 2 Stk. Rücklichtabdeckungen aus poliertem Edelstahl

#### HPSC Einstellung

HPSC-30	<b>HPSC-Einstellung eines PK-Kranes der 11-30mt Klasse</b> - HPSC Einstellung gem. mt Klasse - Kran mit Funkbetrieb - Ohne Zusatzabstützung
---------	--

#### Auslieferung und Übergabe

TRAIN-00	<b>Ohne Einschulung</b> - Die Einschulung und Übergabe an den Endkunden, gemäß PALFINGER Übergaberichtlinie, obliegt dem jeweiligen Händler
APP-DE-13	<b>§13-Gutachten zur Straßenzulassung (DE)</b> - Zulassung als Standardfahrzeug - Durchgeführt von Experten des TÜV
APP-DE-DGUV	<b>Kran Begutachtung vor Erstinbetriebnahme (DE)</b> - Kran-Erstabnahme durchgeführt von Experten des TÜV - Gemäß DGUV-Grundsatz 309-001 i.V.m. mit Anhang 3 BetrSichV

- Nachrüsten einer Anhängerkupplung inkl. Luft / Licht durch Palfinger ( siehe Foto)
- Überbrückungsschalter für Kran ( siehe Foto )
- Typisierung komplettes Fahrzeug durch Palfinger
- Nachrüstung zusätzliche Kiste hinter Kranstütze Fahrerseite ( siehe Foto )
- Nachrüstung einer Halterung für Rungen hinter der Stirnwand ( siehe Foto )
- Nachrüstung einer Box für die Aufnahme von Kranketten hinter Stirnwand ( Foto)
- Nachrüstung Halterung für Leiter + Leiter ( siehe Foto )

**GESAMTPREIS , Excl. MwSt.**

**€230 000,-**