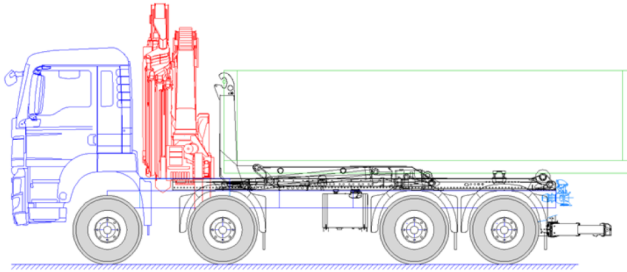


MAN TGS 35.400 8X6 BB ABROLLKIPPER/FRONTKRAN



LAIMER
NUTZFAHRZEUGE

[Abrollkipper-Prospekt herunterladen](#)
[Ladekran-Prospekt herunterladen](#)

Fahrzeug Nr.:	4453 // WMA93SZZ7KK002317
Art:	N3 - LKW über 12t
Aufbau:	Abrollkipper/Frontkran
Aufbau Details:	<p>Abrollkipper Palfinger Synchron S21 Abrollkipper, fabriksneu, Hubkraft: 21t, Hakenhöhe: 1570 mm, Transporthöhe: 270 mm, max. Containerlänge: 6000 mm, max. Containerhöhe: ca. 2580 mm, Unterfahrerschutz mechanisch klappbar/ Werkzeugkasten Kunststoff, ca. 800x500x600 mm mit absperrbaren Drehriegelverschluss, Netzablagetasse aus Aluminium</p> <p>Frontkran: Palfinger PK-26002EH E, fabriksneu, 6-fach hydraulischer Ausschub 8,1-16,8 m, Seilwinde 2,5t (65 m), Schlauchausrüstung, Hochstand, Funkfernbedienung, Scheinwerfer, Stahltank 250l, Ölkühler, Lasthaken, optional mit JIB PJ060B, hydraulisch knick- und ausfahrbar, hydr. Dreifachauschub, Seilwindenbetrieb, Dual Power System Plus (DPS) zur Hubkraftsteigerung</p>
Erstzulassung:	03.2021
KM-Stand:	2600
Motor:	Diesel/ 294 kW - 400 PS/ 9037 cm ³ / EURO 6 SCR
Getriebe:	16 Gang Schaltgetriebe
Eigengewicht:	19384 kg
Gesamtgewicht:	32000 kg
Nutzlast:	12616 kg
Radstand:	1795+2980+1400 mm
Bereifung:	A1, A2: 315/80R22,5 A3,A4: 315/80R22,5
Farbe:	Weiß
Ausstattung:	Klimaanlage mit Automatik/ Tempomat/ MAN Media Truck 12V mit 5" Display/ Freisprechfunktionalität/ Kraftstoffbehälter 300l links und 35l AdBlue/ Fahrerkomfortsitz luftgefedert mit Armlehnen/ Beifahrersitz statisch, längs-, lehnen- und höhenverstellbar/ Heizung für Kraftstofffilter/ Leuchtweitenregulierung/ Zentralverriegelung/ MAN Tronic Bordrechner/ Spannungswandler/ Hubdach mechanisch/ Luftzusatzheizung EBERSPÄCHER D4S/ Differentialsperre in Vorderachse mit Summer/ Differentialsperre in Hinterachse/ Haltestellenbremse/
Informationen:	Fahrzeug im Bau - Fertigstellung voraussichtlich Ende September 2024.
Preis exkl. 20% MwSt.:	€ Auf Anfrage

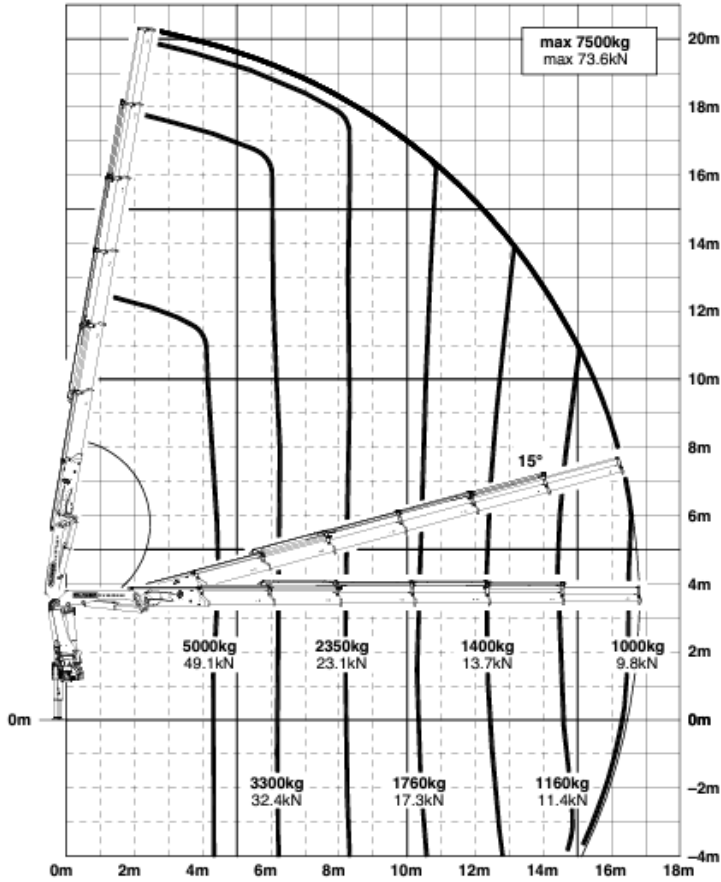
LAIMER Nutzfahrzeuge e.U. LAIMER Kraftfahrzeugtechnik GmbH Raiffeisenstraße 2 · A-2100 Korneuburg
Eigentum der MAN Truck & Bus SE ist und ausschließlich im Zusammenhang mit gebrauchten MAN Fahrzeugen verstanden werden soll. *MAN TopUsed*

Telefon +43 2262 74364.0
Telefax +43 2262 74364.17
E-Mail: info@laimer.at
USt-Ident.Nr.: ATU40737007



by LAIMER Nutzfahrzeuge e.U. &
LAIMER Kraftfahrzeugtechnik GmbH
Alle Angaben ohne Gewähr!

E

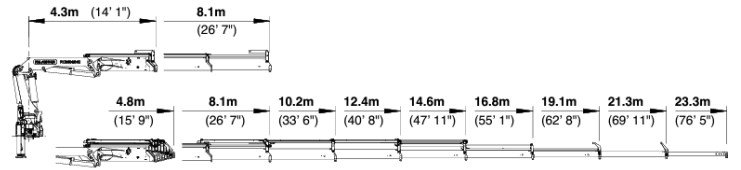
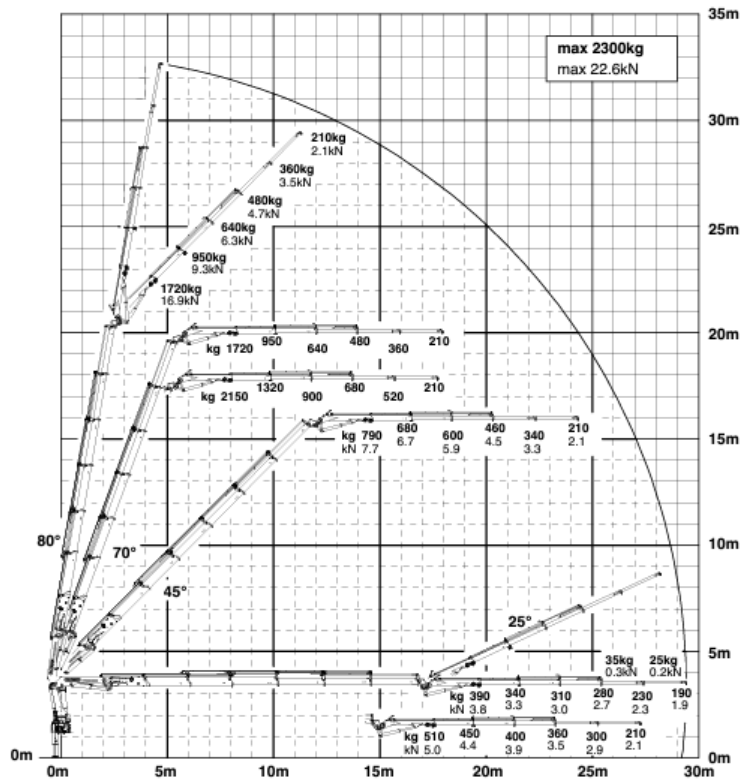


max.	7500 kg / 73,6 kN
4,4 m	5000 kg / 49,1 kN
6,3 m	3300 kg / 32,4 kN
8,2 m	2350 kg / 23,1 kN
10,3 m	1760 kg / 17,3 kN
12,4 m	1400 kg / 13,7 kN
14,5 m	1160 kg / 11,4 kN
16,7 m	1000 kg / 9,8 kN
18,8 m*	820 kg / 8,0 kN
21,0 m*	690 kg / 6,8 kN

E

by LAIMER Nutzfahrzeuge e.U. &
LAIMER Kraftfahrzeugtechnik GmbH

E PJ 060B JV2 DPS PLUS



LAIMER
NUTZFAHRZEUGE