



MAN TGS 26.360 6X2-4 BL KÜHLKOFFER/LBW



Fahrzeug Nr.:	4516 // WMA18SZZ1MP152427
Art:	N3 - LKW über 12t
Aufbau:	Kühlkoffer/LBW
Aufbau Details:	Kühlkoffer Innenmaße LxBxH = 7310x2500x2240 mm, Baujahr 2013, Höhe unter Verdampfer ca. 1880 mm, Leiselaufboden, 2-fach verstärkte Kombiankerschiene, links/rechts, Ladefläche - Mitte 1. Schiene: 445 mm, Ladefläche - Mitte 2. Schiene: 890 mm, Durchgangslichte HxB= ca. 2145x2500 mm, Ladekantenhöhe: ca. 1250 mm
	Kühlaggregat Thermo King T800R, Baujahr: 2013, Betriebsstunden: Elektrisch: 0h, Diesel: 6954 h
	Ladebordwand Dhollandia DHLM.30, Baujahr 2020, Tragkraft: 2000 kg, Plateau BxH = 2550x2250 mm
Erstzulassung:	12.2020
KM-Stand:	201.210
Motor:	Diesel/ 265 kW - 360 PS/ 9037m ³ / EURO 6d/
Getriebe:	16 Gang Schaltgetriebe
Gesamtgewicht:	24.120 kg, Eigengewicht: 12.180 kg, Nutzlast: 11.865 kg
Radstand:	4500+1350 mm
Bereifung:	315/70R22,5
Ausstattung:	Klimaanlage/ Rückfahrkamera/ Tempomat/ Radio MAN Media Truck 12V mit 5" Display/ TBM3 Modul/ MAN BrakeMatic/ Fahrerkomfortsitz luftgefedert mit Lendenwirbelstütze, Schulteranpassung, Armlehnen und Heizung/ Beifahrersitz statisch, längs-, lehn- und höhenverstellbar/ Kraftstoffbehälter 400l rechts und 60l AdBlue/ Federungsart Blatt-Luft/ Hinterfedern Luft/ Differentialsperre in Hinterachse/ Nachlaufachse NOL-08 gelenkt - liftbar/ Anhängerkupplung ROCKINGER 400G150A/ Anhängersteckdose 24V 15-polig am Rahmenende/ Leuchtweitenregulierung/ Fern- und Nebelscheinwerfer zusätzlich mit Abbiegelicht/ Tagfahrlicht/ Zentralverriegelung/ MAN Tronic Bordrechner/ Spannungswandler/ Anfahrhilfe/ Hubdach mechanisch/ Türfensterheber elektrisch für Fahrer und Beifahrer/ Sonnenrollo für Frontscheibe/ Lärmarm-Bescheinigung
Informationen:	1. Besitz/ Servicenachweis/ gem. §57a überprüft/ sämtliche zeitrelevanten Servicearbeiten neu durchgeführt

by LAIMER Nutzfahrzeuge e.U. &
LAIMER Kraftfahrzeugtechnik GmbH



LAIMER
NUTZFAHRZEUGE



LAIMER
NUTZFAHRZEUGE



LAIMER
NUTZFAHRZEUGE



LAIMER
NUTZFAHRZEUGE

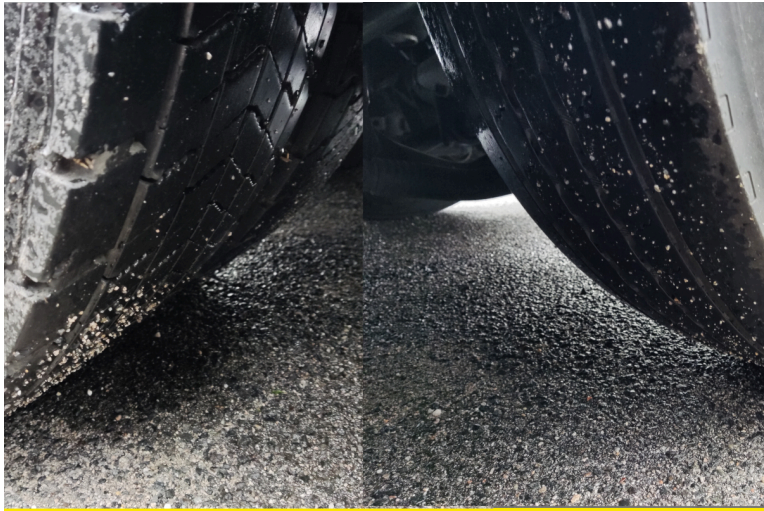


LAIMER
NUTZFAHRZEUGE



LAIMER
NUTZFAHRZEUGE

by LAIMER Nutzfahrzeuge e.U. &
LAIMER Kraftfahrzeugtechnik GmbH



LAIMER
NUTZFAHRZEUGE



LAIMER
NUTZFAHRZEUGE



LAIMER
NUTZFAHRZEUGE



LAIMER
NUTZFAHRZEUGE



LAIMER
NUTZFAHRZEUGE



LAIMER
NUTZFAHRZEUGE

by LAIMER Nutzfahrzeuge e.U. &
LAIMER Kraftfahrzeugtechnik GmbH

