



GFÖLLNER AP 80 T 2-ACHS-TIEFLADER- TRANSPORTANHÄNGER

18.000,00 € exkl. Mwst



Fahrzeug Nr.:	4144 // 5348
Art:	Anhänger
Aufbau:	Tieflader-Transportanhänger
Aufbau Details:	Plateausmaß LxBxH=5400x2430x680 mm Länge bis Schräge = 4275 mm Fahrzeug LxBxH= 7800x2500x3240 mm Ladekantenhöhe: 690 mm Tieflader, Auffahrtsrampen verstellbar, Rampenlänge 3800 mm, Zurringe 6-fach, Bordwände abnehmbar incl. Stirnwand. 2-Leitungs-Druckluft- Allradbremse Handspindel Hinterradbremse
Erstzulassung	05.1984
Eigengewicht:	5100 kg
Gesamtgewicht:	12000 kg
Nutzlast:	6900 kg
Radstand:	3970 mm
Preis exkl. 20% MwSt.:	€ 18.000,00
Preis inkl. 20% MwSt.:	€ 26.100,00

Alle Angaben ohne Gewähr!

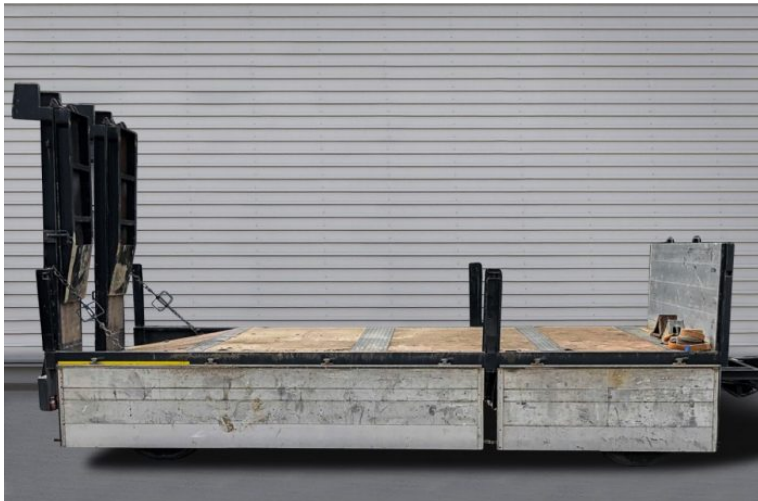
by LAIMER Nutzfahrzeuge e.U. &
LAIMER Kraftfahrzeugtechnik GmbH



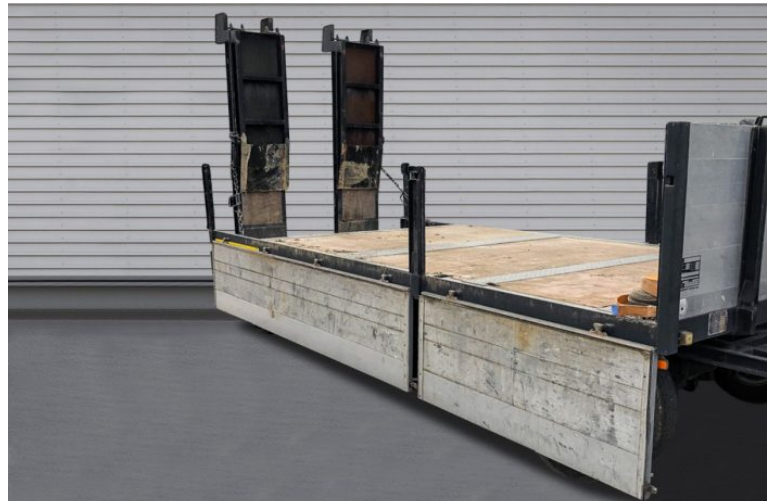
LAIMER
NUTZFAHRZEUGE



LAIMER
NUTZFAHRZEUGE



LAIMER
NUTZFAHRZEUGE



LAIMER
NUTZFAHRZEUGE



LAIMER
NUTZFAHRZEUGE



LAIMER
NUTZFAHRZEUGE

by LAIMER Nutzfahrzeuge e.U. &
LAIMER Kraftfahrzeugtechnik GmbH



LAIMER
NUTZFAHRZEUGE



LAIMER
NUTZFAHRZEUGE



LAIMER
NUTZFAHRZEUGE